

OPORTUNIDADE

Terreno em Condomínio  
**Portobello Resort e Safari**  
Mangaratiba- RJ

Apresentado por **SAPHIRA BUSINESS GROUP**

# Sobre SAPHIRA BUSINESS

---

SAPHIRA é um grupo internacional em formato boutique, com alto grau de confidencialidade, focado em investimentos para estruturas de negócios e M&A.

Com larga experiência de profissionais altamente capacitados, SAPHIRA consegue unir as pontas e encurtar as distâncias entre os investidores, as oportunidades e os negócios.

Na área patrimonial SAPHIRA atende de forma pessoal e intimista os clientes que querem proteger seus assets com inteligência e estrutura, tanto no Brasil, quanto no exterior, seja para o presente ou ainda para as futuras gerações

[WWW.SAPHIRABUSINESS.COM](http://WWW.SAPHIRABUSINESS.COM)



# Portobello Resort & Safari

---

O Portobello Resort tem arquitetura inspirada no estilo polinésio e decoração em harmonia com a natureza. De frente para a baía da Ilha Grande e cercado por montanhas cobertas pela Mata Atlântica, o Hotel Portobello Resort & Safari proporciona experiências inesquecíveis para toda a família: hoje é o único no Brasil com safári que possui, aproximadamente, 500 animais das faunas brasileira, europeia e africana. É um zoológico ao ar livre.

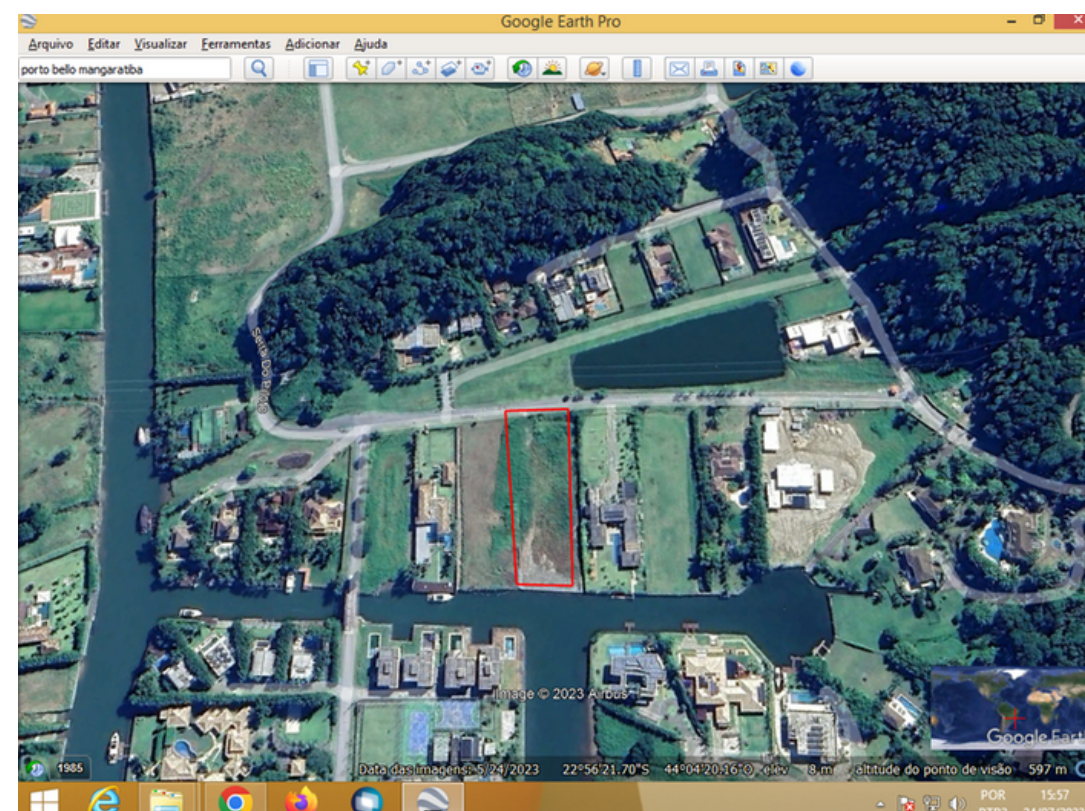
O Hotel Portobello Resort & Safari foi fundado em 1987 por Carlos Jardim Borges, filho do pioneiro no segmento de Resorts no Brasil, Carlos de Souza Gomes Borges e criador do Hotel do Frade em Angra dos Reis-RJ. A Pousada Porto Imperial, também faz parte do grupo, e está localizada no centro Histórico de Paraty com 43 apartamentos.

# O Condomínio



# O TERRENO

Área total: 4.574,98m<sup>2</sup>



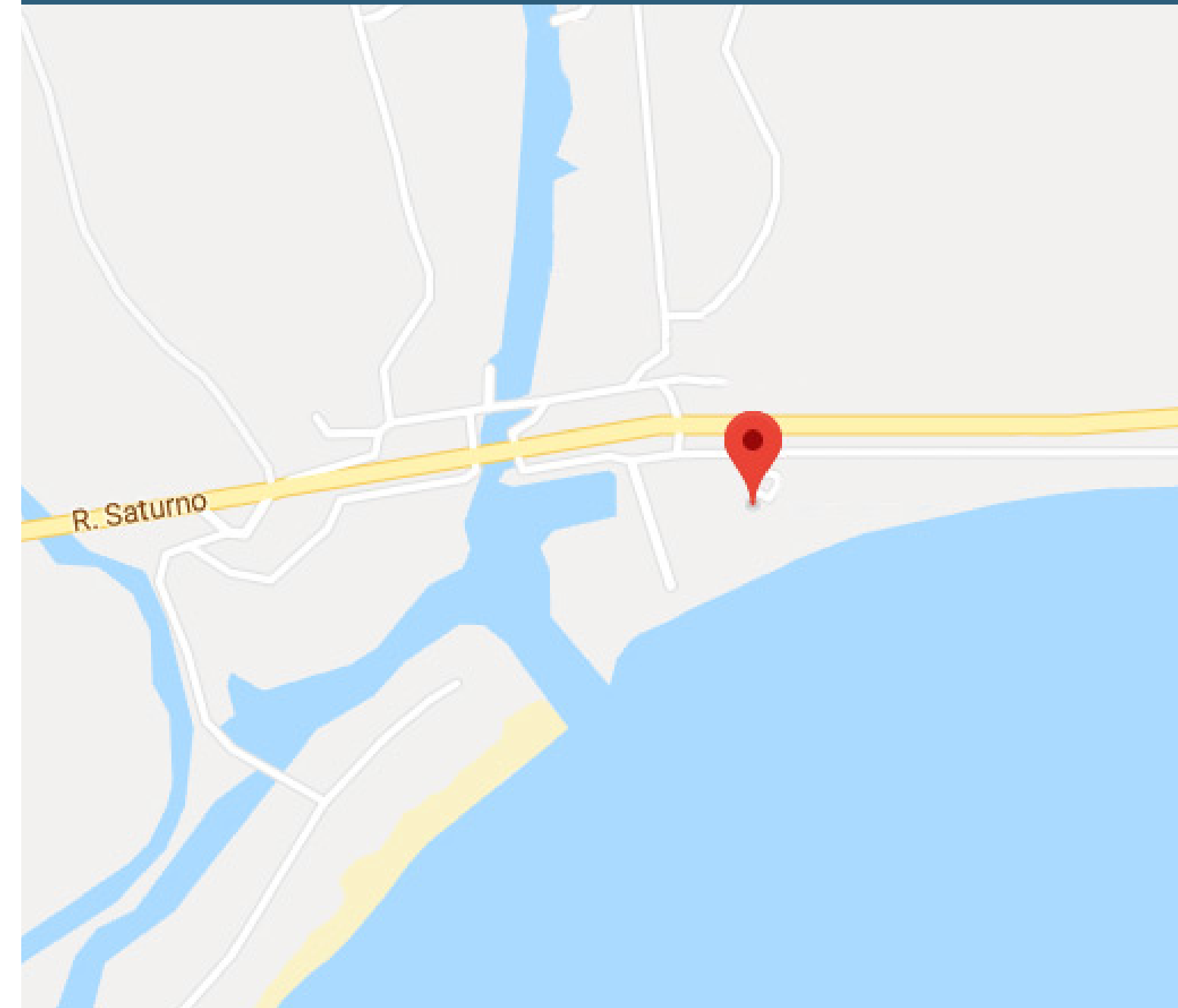
# Localização

---

Entre Rio e São Paulo. A 100 Km do Rio de Janeiro e 400 Km de São Paulo.  
Rodovia Rio – Santos km 434, Mangaratiba RJ 23860-000

Pista de pouso: SDPA LAT: 022° 55' 39"S – LONG: 044° 04' 48"W – Dimensões: 900X30m  
Heliponto: LAT: 022° 56' 57"S – LONG: 044° 04' 28"W – Tipo: Privado no solo  
Marina: LAT: 022° 57' 06"S -LONG: 044° 04' 57"W – Frequência ECO 66, Canal 68

[WWW.SAPHIRABUSINESS.COM](http://WWW.SAPHIRABUSINESS.COM)



**INVESTIMENTO**

**R\$6.000.000,00**  
**(seis milhões de reais)**

# Entre em contato!

---

[www.saphirabusiness.com](http://www.saphirabusiness.com)

## **E-mail**

[contato@saphirabusiness.com](mailto:contato@saphirabusiness.com)

## **Telefone**

+55 (21) 2042-9422